



La province du Zhejiang



La province du Zhejiang se classe au 4^{ème} rang des provinces chinoises par la taille de son PIB, derrière le Guangdong, le Shandong et le Jiangsu. Elle contribue au dynamisme de la mégalopole de Shanghai. La Banque Mondiale a classé sa capitale Hangzhou au sommet des villes les plus attractives de Chine pour les investissements étrangers. La France, moins présente qu'à Shanghai ou dans le Jiangsu, est le 11^{ème} investisseur et 11^{ème} partenaire commercial de la province.

Données générales

Superficie : 101 800 Km²

Monnaie : CNY (Ren Min Bi)

Langues : mandarin, dialectes du Zhejiang

Population : 47,5 millions d'habitants (fin 2010)

Densité : 466 hab. / Km²

PIB (2010) : 335,2 milliards €

PIB par habitant (2010) : 6 252 €

Revenu moyen disponible annuelle (2010) : 3 308 € par habitant en zone urbaine,
1 367 € par habitant en zone rurale

Taux de change : 1€ = 8,27 RMB

1€ = 1,33 USD





Géographie & démographie

Géographie

La province jouit d'une situation favorable au Sud de la baie de Hangzhou. Bordée à l'Est par la mer de Chine, elle bénéficie d'un climat subtropical doux et sans gel. Riche en ressources aquatiques et fluviales, la province dispose également de 6 500 km de côtes.

Villes principales

Hangzhou (la capitale de la province), Ningbo, Wenzhou, Zhoushan, Shaoxing et Lishui.

Données politiques

Les principaux dirigeants :



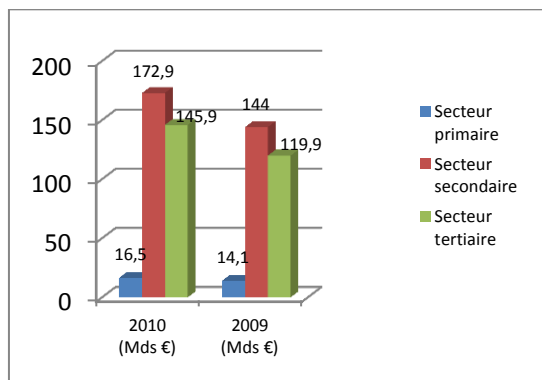
M. ZHAO Hongzhu,
Secrétaire général PCC
Depuis 2007



M. XIA Baolong,
Gouverneur
Depuis 2012

Données économiques en 2010

Données économiques en 2010 de la province du Zhejiang



Taux de change : 1€ = 8,27 RMB ; 1€ = 1,33 USD



Poids et comparaisons économiques « Chine de l'Est », en 2010

Province	Zhejiang	Shanghai	Jiangsu	Anhui
Pop. (millions d'habitants)	47,5	23	78,7	59,5
% total Chine	4,1	1,7	5,9	4,4
PIB (Mds €)	335,2	207,6	500,9	149,4
% total Chine	6,8	4,3	10,3	3
Rang PIB	4	9	2	14
PIB par habitant (€)	6 252	9 199	6 389	2 526

Source : Bureau des statistiques Chine 2011
Taux de change : 1€ = 8,27 RMB ; 1€ = 1,33 USD

Economie

La province du Zhejiang se maintient au 4ème rang des provinces chinoises par son PIB (335,2 milliards € en 2010) et son PIB par habitant (6 252 €). Le PIB a crû de 20,6% en 2010, soit à un taux plus de deux fois supérieur à celui de l'économie chinoise dans son ensemble. Son économie est tirée par un tissu performant de PME privées fortement exportatrices. Actuellement, l'économie privée représente plus de 70% du PIB du Zhejiang et plus de 50% des recettes fiscales du gouvernement local.

Infrastructures

Deux lignes ferroviaires majeures relient d'une part Hangzhou à Shanghai (ligne à grande vitesse) et d'autre part le Zhejiang au Jiangxi. Une autoroute relie Shanghai, Hangzhou et Ningbo, complétée par un axe Hangzhou-Suzhou et un axe Wenzhou-Ningbo. La province compte plus de 110 000 km de routes, incluant plus de 3 960 km de voies rapides, centrées sur Hangzhou. Un pont immense (d'une longueur de 36 km) traversant la Baie de Hangzhou est ouvert à la circulation depuis le 1er mai 2008, il réduit considérablement la distance à parcourir entre Shanghai et Ningbo. Le Zhejiang compte 7 aéroports. Avec 6 500 km de côtes, le Zhejiang cherche, par ailleurs, à mettre en valeur son potentiel portuaire. Les principaux ports de la province sont Ningbo (au 4ème rang du pays par le tonnage, grâce en particulier au port en eaux profondes de Beilun), Wenzhou, Shenjiamen, Haimen, Zhapu et Zhoushan.

Agriculture

Le Zhejiang est doté de ressources agricoles abondantes (« pays de l'eau et du riz »). L'alcool de Shaoxing, de renommée internationale, a été le premier alcool bénéficiant d'une appellation d'origine contrôlée en Chine. La pêche est également une ressource majeure de la province, première région productrice avec ses milliers d'îles au large de Ningbo (la ville de Zhoushan est le centre de pêche le plus important de Chine).

Industries

La valeur de la production annuelle atteint 172,9 milliards € soit 51,6% du PIB total de la province. Les principaux centres industriels du Zhejiang se sont dotés de zones de développement industriel. Huit zones agréées par le gouvernement central existent déjà et sont réparties entre les villes de Hangzhou, Shaoxing, Ningbo et Wenzhou.



La province du Zhejiang est connue par ses pièces d'automobile de marque Wanxiang, ses chemises de marque Youngor, ses produits électriques de marque DELIXI et CHINT, ses boissons de marque WAHAHA (JV avec DANONE), ses climatiseurs de marque AUX, ses équipements de télécommunications de marque EASTCOM...

A noter également que la ville de Yiwu, située au centre de la province, est le premier marché en Asie de vente en gros des petites marchandises de consommation. Le marché de Yiwu couvre une superficie d'environ 100 ha, mettant en vitrine près de 320 000 produits, classés dans 1 502 catégories différentes... Yiwu est ainsi le plus grand « centre commercial » au monde. Plus de 1 000 conteneurs partent quotidiennement de Yiwu, ce qui fait de la ville une base incontournable du « sourcing » dans le monde.

Spécialités de villes du Zhejiang

Villes	Spécialités
Longquan	Porcelaines
Wenzhou	Chaussures
Anji	Bambous
Tongxiang	Pull-overs
Huangyan	Produits plastiques
Haining	Produits en cuir
Fuyang	Papiers
Fenshui	Stylos-crayons
Shengzhou	Cravates
Datang	Chaussettes
Songxia	Parapluies

Relations extérieures du Zhejiang

Investissements étrangers

La province du Zhejiang recense 28 759 entreprises à capitaux étrangers ou sino-étrangers pour un stock total d'investissements contractuels s'élevant à 154,3 milliards €, et un montant des investissements réalisés à 93,5 milliards €. En 2010, les flux d'IDE réalisés à destination de la province était de 9,9 milliards €. A ce jour, 85 des 500 premières multinationales ont investi dans le Zhejiang.

La conurbation qui va de Shanghai à Ningbo est particulièrement attractive pour les investissements étrangers. Les 5 premiers investisseurs sont Hong Kong, les Iles Vierges (paradis fiscal), les Etats-Unis, le Japon et Singapour.



Commerce extérieur

En 2010, les échanges commerciaux de la province avec l'étranger ont atteint 190,6 milliards €, en hausse de 35% par rapport à 2009 – année particulièrement défavorable. A noter que le marché de l'export est de plus en plus diversifié, même si le Zhejiang demeure un grand exportateur de produits mécaniques et électriques dont la valeur en 2010 a atteint un total de 59,5 milliards €.

Les Etats-Unis reçoivent 16,9% des exportations du Zhejiang, et l'Allemagne 6,1%. La province importe majoritairement depuis Taiwan et le Japon, qui assurent respectivement 13,9% et 13,7% du total des importations. A titre de comparaison, 12,8% des importations du Zhejiang sont en provenance de l'Union européenne et 8,4% des Etats-Unis. En 2010, le volume des exportations de la France vers le Zhejiang était de 617 millions € (soit 1,1% du total des importations de Zhejiang).

En Mds €	2008	2009	2010
Commerce extérieur	158,7	141,1	190,6
Import	42,7	41,1	54,9
Export	116	100	135,7
IDE			
Montants contractuels	15,9	13,2	17,4
Montants réalisés	9,4	8,2	9,9
Nombre projets	1858	1738	1944

Source : Bureau des statistiques Chine 2011

Relations avec la France

En matière d'investissements réalisés, la France est le 11ème investisseur dans le Zhejiang. Sur l'année 2010, le montant des investissements français réalisés s'élève à 41,2 millions €, soit 5% du montant total des IDE réalisés dans la province cette année. La France, avec qui le Zhejiang réalise 2,4% de son commerce extérieur est le 11ème partenaire commercial de la province : 10ème fournisseur et 9ème client. Selon le bureau des douanes du Zhejiang, en 2010, le commerce bilatéral a atteint 3,9 milliard €, dont 3,3 milliards € revenaient aux exportations du Zhejiang vers la France (+33% par rapport à 2009) et 600 millions € pour les importations (+31% par rapport à 2009). L'importante diaspora de Wenzhou installée en France est à l'origine d'une proportion importante des 22 nouveaux projets d'investissements français dénombrés en 2010 (contre 18 projets en 2009).

Aperçu des entreprises françaises dans le Zhejiang

La présence française est moins importante que dans la province du Jiangsu.

On comptait ainsi 30 implantations françaises en 2008, soit 1,6% du nombre total des implantations françaises en Chine. Dans le secteur des télécommunications, sont présents ALCATEL Shanghai Bell et SAGEM Mobiles. Les équipementiers automobiles VALEO, MGI COUTIER et DOURDIN y sont installés pour pénétrer le marché national de l'automobile et particulièrement Shanghai. CARREFOUR, présent à Hangzhou, à Shaoxing et à Ningbo, y a installé le premier bureau régional de son réseau global de sourcing international. AUCHAN dispose de magasins à Hangzhou, à Jiaxing et à Ningbo. SANOFI-AVENTIS dans le secteur pharmaceutique, a transféré dans le Zhejiang des technologies avancées. DANONE est présent dans le secteur des eaux minérales.



RHODIA possède notamment une unité de fabrication d'édulcorants alimentaires (vanilline). AIR LIQUIDE assemble à Hangzhou les unités de fabrication de gaz de ses filiales chinoises. CIAT possède une unité de fabrication de systèmes réfrigérants. Récemment le département VETROTEX de SAINT GOBAIN a pris une participation majoritaire dans une société du groupe Hongzhu de Hangzhou pour la fabrication de fibre de verre armé. Schneider Electric et Delixi, grande société de Wenzhou, ont créé une société à capitaux mixtes dédiée à la fabrication et à la commercialisation de produits basse tension en 2007.

Nombre d'implantations (BR, JV, WOFE...) françaises dans le Delta du Yangzi

Province	Nombre d'implantations françaises	% total
Anhui	5	0,3%
Jiangsu	121	6,4%
Shanghai	647	34,3%
Zhejiang	30	1,6%
Delta du Yangzi	803	42,6%
Chine	1887	100%

Source : estimations ME Ubifrance Chine – Bureau de Shanghai – Fév. 2008.

Jumelage et coopération décentralisée

La province est jumelée depuis 1987 avec la Haute Normandie. La capitale provinciale de Hangzhou l'est avec la ville de Nice, Ningbo avec Rouen et Shaoxing avec Blois et Royan. Ces coopérations se traduisent par des déplacements réguliers de délégations.

L'Alliance Française est présente à Hangzhou.



Sources d'information et liens utiles

Annuaire statistique du Zhejiang : www.stats.gov.cn

Gouvernement de la province du Zhejiang : www.zhejiang.gov.cn

Bureau du Commerce de la province du Zhejiang : www.zftec.gov.cn

Consulat général de France à Shanghai : www.consulfrance-shanghai.org/

UBIFRANCE vous propose quatre gammes complètes de produits et services d'accompagnement pour vous aider à identifier les opportunités des marchés et à concrétiser vos projets de développement international.



• **Gamme Conseil** : pour obtenir la bonne information sur les marchés étrangers et bénéficier de l'expertise des spécialistes du réseau UBIFRANCE et les Missions Economiques.



• **Gamme Contact** : pour identifier vos contacts d'affaires et vous faire bénéficier de centaines d'actions de promotion à travers le monde.



• **Gamme Communication** : pour communiquer à l'étranger sur votre entreprise, vos produits et votre actualité.



• **Volontariat International en Entreprise (VIE)** : pour optimiser votre budget ressources humaines à l'international

Retrouver le détail de nos produits sur : www.ubifrance.fr

© 2012 – Ubifrance Toute reproduction, représentation, intégrale ou partielle, par quelque procédé que ce soit, sur quelque support que ce soit, papier ou électronique, effectuée sans l'autorisation écrite expresse d'Ubifrance est interdite et constitue un délit de contrefaçon sanctionné par l'article L.335-2 du code de la propriété intellectuelle.

Clause de non-responsabilité :

Ubifrance ne peut en aucun cas être tenu pour responsable de l'utilisation et de l'interprétation de l'information contenue dans cette publication dans un but autre que celui qui est le sien, à savoir informer et non délivrer des conseils personnalisés. Les coordonnées (nom des organismes, adresses, téléphones, télécopies et adresses électroniques) indiquées dans ce document ont été vérifiées avec le plus grand soin. Ubifrance ne saurait en aucun cas être responsable d'éventuels changements.

Auteur : Ubifrance Chine
Bureau de Shanghai

Adresse : 21F, Haitong Securities Building, No 689,
Guang Dong Lu, Shanghai 200001 - CHINE

Rédigée par : Francois SOBRY
Revue par : Matthieu GARCIA

Version originelle du : 05 janvier 2011
Version mise à jour le : 25 avril 2012

